

JUNTA DE EXTREMADURA

DEL MORAL, J¹.; A. DELIBES²; J.A. MARTÍN³; F. PÉREZ-ROJAS¹; I. LÓPEZ BRAÑAS²; E. SIN³; M. SENERO¹; V.J. PARRALEJO¹; P.E. ROSADO¹.

¹Centro de Investigación La Orden-Valdeasequera. Ap. 22 CP 06080 Badajoz, España. vparralejo@hotmail.com

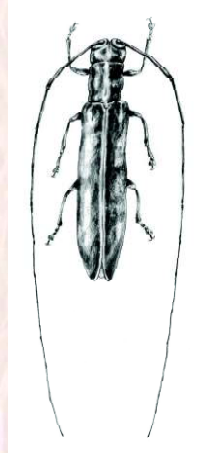
²Departamento de Biotecnología. Escuela Técnica Superior de Ingenieros Agrónomos (Universidad Politécnica de Madrid) Avda. Complutense s/n CP 28040 Madrid, España.

³Departamento de Ingeniería Agroforestal. Universidad de Lleida. C/Alcalde Rovira Roure, 191. CP 21198 Lleida, España

CICLO BIOLÓGICO



Del huevo eclosiona una larva que se desarrolla en el interior del tallo alimentándose de él. La larva desciende por el interior del tallo hasta la base.

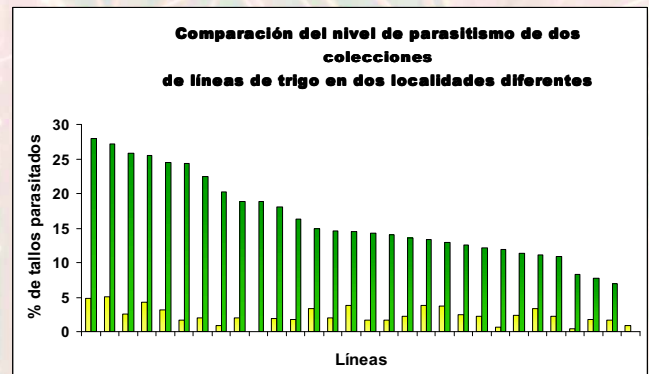


Coleóptero cerambicido, cuerpo alargado de 1,5 a 2 cm., Adultos visibles en los meses de mayo-junio, con vuelo lento. Después de la cópula la hembra hace la puesta en la parte superior del tallo, produciendo una hendidura o "mordedura" donde deposita los huevos.



La pupa se encuentra situada en la base de los tallos parasitados.

Las plagas de *Calamobius filum* están produciendo pérdidas de cosecha superiores al 30 % en campos de trigo de la Campiña del Guadiana y el Guadalquivir.

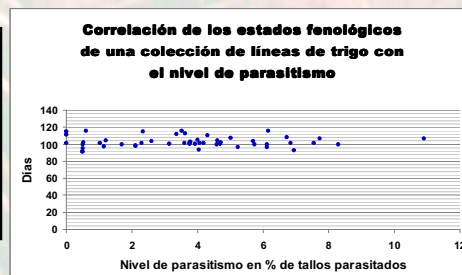


De las observaciones realizadas con una amplia colección de genotipos distintos de líneas de trigos se puede concluir que en este caso el parasitismo de *Calamobius filum* tiene una razón medioambiental.

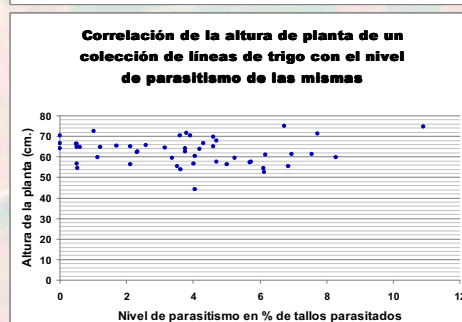


Larva de *Calamobius filum* muerta en tallo de trigo quemado.

32 % Tallos parasitados en espigado.
 8,7 % Tallos parasitados en rastrojo.
 Quemado: 0,71 % Larvas vivas.
 Sin quemar: 3,33 % Larvas vivas.



De estas mismas observaciones se puede concluir que el estado fenológico de la planta de trigo no se relaciona con el nivel de parasitismo de la misma.



Igualmente se puede concluir que la altura de las plantas de trigo tampoco está en relación con el nivel de parasitismo que presentan.

La formación de plagas de *Calamobius filum* parece estar inducida por el cambio de las técnicas de cultivo de trigo tradicionales, principalmente por la prohibición de la quema de rastrojos.